

Baie de
SAINT-BRIEUC



ILE DE BRÉHAT

TRAVERSÉES VERS BRÉHAT

PAIMPOL

PLOUHA

SAINT-QUAY PORTRIEUX

BINIC ÉTABLES-SUR-MER

SAINT-BRIEUC

MAISONS A COLOMBAGE

QUINTIN

BREST



SOMMAIRE

1. [Edito](#) p. 4-5
2. [La Baie en chiffres](#) p. 6-7
3. [Les nouvelles pépites](#) p. 8-9
4. [A voir \(& vivre\) absolument](#) p. 10-21
5. [Rencontre avec des passionné.e.s](#) p. 22-29
6. [La Baie à toutes les saisons](#) p. 30-31
7. [Les temps forts 2024](#) p. 32-34
8. [Venir en Baie de Saint-Brieuc](#) p. 35





EDITO

Habitée, engagée, la Baie de Saint-Brieuc incarne différents visages : maritime, nature, urbain, sportif, gastronomique. Bénéficiant d'une situation idéale pour rayonner en Bretagne, la 5^e baie du monde par l'amplitude de ses marées, est un voyage sans cesse renouvelé, modulé par les lumières changeantes. Ici se confondent ciel et mer, et les horizons infinis se déroulent sous vos pas et à vos yeux. Empruntez le GR[®]34 sentier des douaniers, autrefois parcouru par les garde-côtes et découvrez falaises, criques, dunes, pointes et plages de sable fin : un balcon sur une diversité de paysages mouvants au rythme des marées, des saisons et des paysages à couper le souffle. La Baie, à l'image de sa coquille emblématique, abrite bien des trésors. Ici, on engage notre esprit et notre corps, on se ressource au milieu de la Réserve Naturelle, à la terrasse de nos bistros accueillants ou à l'une de nos bonnes tables. Ni tapageuse, ni tape à l'oeil mais pleine de bonnes surprises et de contrastes, Saint-Brieuc est une ville unique issue de quelques siècles de melting-pot architectural en se nourrissant de bon-vivre et de savoir-faire d'exception. Capitale du pinceau fin, escale gastronomique incontournable, elle jouit d'une histoire culturelle passionnante.

Bienvenue en Baie de Saint-Brieuc

EN 2024, ZOOM SUR

le sport nature

Dans la Baie, les flots sans cesse changeants se prêtent tout naturellement à de multiples activités marines au parfum d'aventure. À pratiquer sans modération, en respirant l'air iodé bienfaisant ! Écoutez ! Le claquement des voiles des bateaux qui voguent sur l'eau résonne comme un appel à prendre le large. De la sortie en Optimist pour les moussaillons les plus jeunes au stage de voile pour navigateurs aguerris en passant par une initiation en famille au catamaran ou une croisière à bord d'un vieux gréement au large de la Baie... À chacun sa formule pour partir à la conquête des flots, en liberté ou sous la conduite de guides ou moniteurs diplômés. Osez-vous le kitesurf ou le wingfoil, une pratique mêlant le vent et l'eau ? Activité à succès auprès des adeptes du fitness, le stand up paddle est un véritable défi à l'équilibre. Mais une fois bien d'aplomb sur la planche, les sensations sont enivrantes ! Sans doute croiserez-vous une curieuse procession d'hommes et de femmes en combinaison néoprène longeant la plage avec de l'eau à mi-taille : c'est le longecôte.

Terre de randonnée par excellence, la région briochine constitue un point de départ idéal ou une étape pleine d'attraits du GR®34, le mythique sentier des Douaniers qui longe les côtes bretonnes au fil de paysages aussi variés qu'authentiques. Parcourir la portion entre la Réserve Naturelle à l'Est et la pointe du Bec de Vir à Tréveneuc à l'Ouest, en passant par les stations balnéaires de la Baie, promet d'éblouissantes surprises. Original et plus secret, le Tro Breizh® également appelé « Compostelle breton », emmène au cœur de l'Histoire de la Bretagne. L'éventail d'activités nature semble sans limite. Running, vélo sur La Vélomaritime®, trails haletants, VTT et autres balades à cheval... À pratiquer en sportif aguerri ou tout simplement pour se détendre et profiter de panoramas changeants.

la gastronomie

En réponse à un public de plus en plus sensible au « bien manger », à la dégustation de mets élaborés avec des produits frais, de saison et à un tarif abordable, la Baie de Saint-Brieuc offre un menu qui donne l'eau à la bouche : une riche palette de produits terre et mer, des professionnels engagés dans la qualité et les circuits-courts et désireux de faire partager leur savoir-faire et des événements tout au long de l'année. Une destination savoureuse au cœur d'un paysage typiquement breton. En Baie de Saint-Brieuc, les chefs sont inspirés par les senteurs et saveurs des produits locaux, dont la fameuse coquille Saint-Jacques, reine de la Baie, pêchée d'octobre à avril. Pour le week-end de la Pentecôte, les chefs quittent leur cuisine pour Rock'n Toques durant le festival Art Rock, consacré meilleure proposition culinaire de festival en 2018. En juin, c'est au château de Quintin qu'ils se réunissent pour régaler le public à l'occasion du Festival de la Gastronomie.

De la crêperie au restaurant étoilé, les escales gourmandes parsèment la Baie de Saint-Brieuc. Parcs à moules de bouchot, beurrerie, cidreries & brasseries, biscuiteries... Nombreux sont les professionnels qui ouvrent leurs portes au grand public afin de partager leur passion. Primée European Destination of Excellence (EDEN) en 2015 sur la thématique « tourisme et gastronomie locale », la destination s'est vue récompenser pour les efforts engagés en faveur d'une offre touristique innovante, originale, basée sur la gastronomie locale et soutenant les grands principes de durabilité d'un territoire.

BAIE DE CHAMPIONS

La Baie de Saint-Brieuc a formé nombre de navigateurs et d'athlètes : Yann Eliès, Anthony Marchand, Ronan Treussard, sans oublier Pierre Le Coq, Julie Bresset...

A présent, elle attire lors de compétitions et courses au large telles que la Solitaire du Figaro, le Tour de Bretagne à la Voile, le Trophée des Multicoques et la nouvelle Transatlantique, La Route des Terres Neuvas en 2024 (infos p. 33). Côté terre, elle accueille de nombreux trails et championnats de VTT dont la Coupe du Monde de VTT trial en 2023.

LA BAIE EN CHIFFRES



OFFICE DE TOURISME ET DES CONGRÈS
DE LA BAIE DE SAINT-BRIEUC

2 quater rue des Lycéens Martyrs, 22000 Saint-Brieuc
baiedesaintbrieuc.com | 02 96 33 32 50



Suivez-nous sur :      @baiedesaintbrieuc

CONCEPTION & RÉALISATION

Office de Tourisme et des Congrès de la Baie de Saint-Brieuc

PHOTOGRAPHIES

©Guénolé Tréhorel | ©Emmanuel Berthier | ©L'Oeil de Paco |
©Vincent Damarin | © Alexandre Lamoureux | ©Freepik
| ©Pixabay

PHOTO DE COUVERTURE :

©Emmanuel Berthier

Malgré nos soins, les informations relayées dans ces pages
sont susceptibles d'évoluer.

LE TERRITOIRE

SAINT-BRIEUC ARMOR AGGLOMÉRATION

Concentré de Bretagne

- 32 communes
- 151 733 habitants
- 57 km de littoral
- 1800 ha de forêt
- 49 453 lits touristiques
- 1 gare TGV : porte d'entrée de la Bretagne Nord

87 monuments
historiques
classés et inscrits

BAIE NATURE



1

Réserve Naturelle Nationale
LA 2^E PLUS GRANDE DE BRETAGNE
(35 000 oiseaux de 112 espèces différentes)



3 sites
naturels
CLASSÉS
Natura 2000

station sport nature

1 Station VTT
1027 km - 13 départs
43 boucles



43 km
de la VÉLOMARITIME®

1 Station Trail
241 km - 4 départs
14 boucles - 9 ateliers



&
62 km
du GR®34

BAIE MARITIME



5^e plus grande
Baie DU MONDE
par l'amplitude de ses marées

2 stations
balnéaires
CLASSÉES



21
plages

4
ports



SAINT-QUAY-PORTRIEUX
1^{er} port en eau profonde
de Bretagne Nord

BAIE URBAINE



1
Petite Cité
de **Caractère®**,
QUINTIN



3^e Village Préféré des Français 2022



+ de
70
FRESQUES
street art



2^e plus
belle gare
de France

BAIE GOURMANDE

8 900
TONNES DE
COQUILLES
Saint-Jacques



gisement de
coquilles Saint-Jacques
de Bretagne



30
marchés

3 chefs étoilés



4 000
TONNES DE
moules
de bouchot



10% de
la production
nationale



200 000 pieux
de moules de bouchot
dans la Baie



+ de
300
RESTAURANTS

LES NOUVELLES PÉPITES



3 LIEUX RÉHABILITÉS

EN ADRESSES INCONTOURNABLES

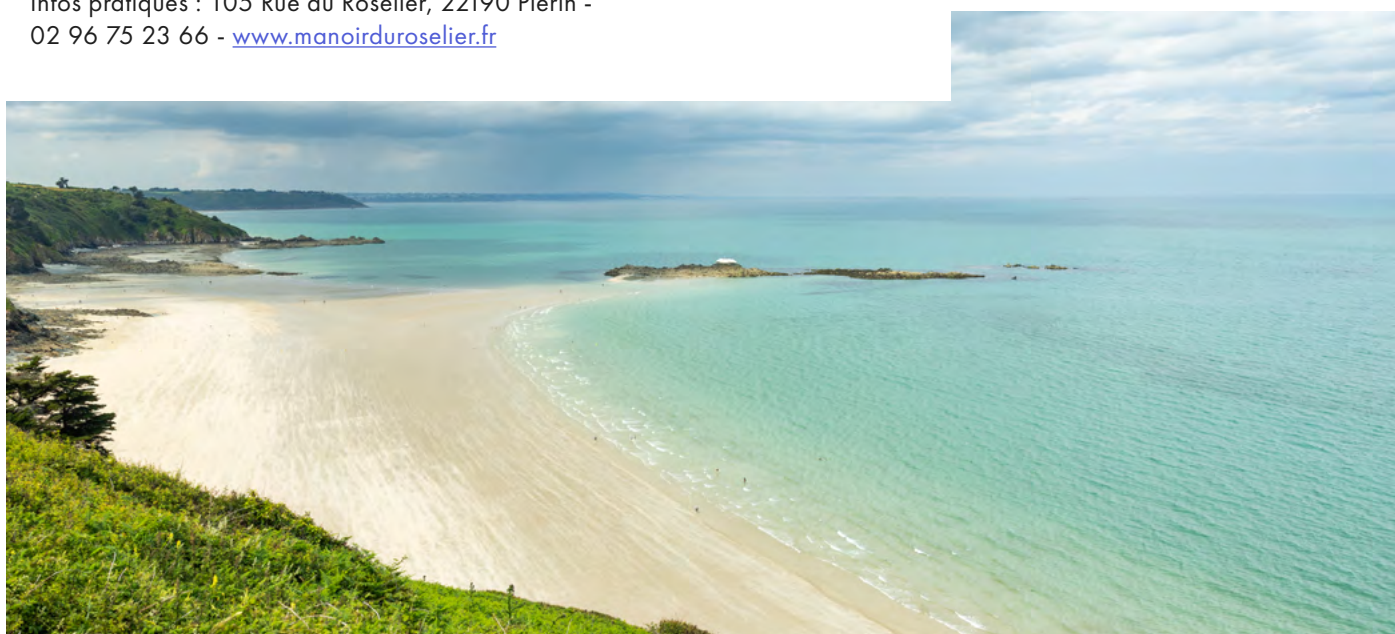
LE MANOIR DU ROSELIER

larguez les amarres

Située au pied de la pointe du Roselier, cette résidence a ouvert en décembre 2023. Vue imprenable sur Martin-Plage et son rocher coiffé d'un croix blanche, à deux pas du GR®34, en formule hôtelière ou Appart'hôtel, tout y est pensé pour se sentir bien ! Intérieurs aux lignes souples et aux courbes fines, aux camaïeux de bleus et baignés de lumière, restaurant bistrannique, espace bien-être. En bref, un cadre idyllique pour se ressourcer au gré des marées et des embruns.

Le + : avant d'être réhabilité en résidence hôtelière, le Manoir du Roselier était prisé de tous. Construit au 19^e siècle entre 1813 et 1847 par un officier, Louis Vésuty, commandant de la garde nationale à Saint-Brieuc, le manoir du Roselier a connu des transformations au gré du temps. Habitation, communauté religieuse, hôtel restaurant, foyer d'accueil pour jeunes en rupture... Le couple Boutillier s'y installe dans les années 50, et développe un établissement réputé. Johnny Hallyday y a dormi, lors d'un concert à Saint-Brieuc. Les parents de Serge Gainsbourg aussi. Quelques événements ont même fait la une des journaux de l'époque, Renault, le fabricant de voitures, a lancé la Floride, une magnifique voiture, l'équipe séjournait à l'hôtel, c'était en 1959.

Infos pratiques : 105 Rue du Roselier, 22190 Plérin -
02 96 75 23 66 - www.manoirduroselier.fr



THE STAMP

l'ancien centre de tri postal devient The Stamp

Ce bâtiment chargé d'histoire, construit à la fin du 19^e siècle pour l'entretien des locomotives, a été cédé à La Poste dans les années 50 et est ensuite devenu un symbole emblématique du parvis de la gare de la ville de Saint-Brieuc. Et depuis décembre 2023, un concept novateur qui combine : espace de coworking & salles de réunion, brasserie, bar & soirées animées, vente à emporter. Un lieu de vie unique qui redéfinit les normes du travail et de la convivialité !

Le + : la volonté de conserver l'âme du lieu et son caractère authentique jusque dans la scénographie et la décoration soignée (objets chinés, ancien bureau de tri, façades de boîte-à-lettres, briques, charpente...)

Infos pratiques : Esplanade Alfred Jarry, 22000 Saint-Brieuc
- thestamp.fr



SOCIAL SPORTS CLUB

ouverture prévue à l'été 2024

L'ancien marché de gros de Saint-Brieuc va devenir un complexe d'activités loisirs indoor nouvelle génération ! Un lieu de vie unique multi-expériences où le bien vivre, le sport et le divertissement sont mis à l'honneur. Au programme : des expériences inédites grâce à une offre sportive variée, une offre de divertissement attrayante et de la gourmandise grâce à une offre food & drinks riche. Padel, bloc d'escalade, quizz room, salles de sport, terrain de basket, terrain de pétanque...

Le + : accessible à tous et ouvert 7j/7 sur une grande amplitude horaire afin de répondre aux besoins de chacun.

Infos pratiques : Ancien marché de gros Brézillet, 22000 Saint-Brieuc



Visuel non contractuel - 3DMS POUR BLEU MERCURE

A VOIR (& VIVRE) ABSOLUMENT

SAINT-BRIEUC VERSION ARTY

plein les mirettes



CHAPELLE DE LA MAISON SAINT-YVES *chef d'oeuvre art-déco*

A l'intérieur, mosaïques Odorico, à l'instar de Rennes, peintures à fresco, et fresques murales du Seiz Breur Xavier de Langlais. La lumière des vitraux y magnifie les ornements caractéristiques du style Art déco.

Le + : élue 8^e Monument Préféré des Français en 2022.

Infos pratiques : 81 Rue Mathurin Méheut, 22000 Saint-Brieuc - 02 96 68 13 40

FRESQUES STREET-ART

une galerie un ciel ouvert

Le centre-ville est maillé de plus de 70 fresques street-art. Depuis 2018, cet art muraliste contemporain fait même l'objet de plusieurs festivals, Just Do Paint & Shake Art. Chaque année, des artistes internationaux font parler les murs de Saint-Brieuc.



Le + : le circuit édité par l'Office de Tourisme pour une découverte colorée et insolite de Saint-Brieuc. Poursuite de l'exploration des fresques à Binic-Etables-sur-Mer et Yffiniac.



LE DOMAINE DE LA VILLA ROHANNEC'H

art sur le vif

Une villa d'inspiration italienne avec vue sur mer... Atypique dans le paysage briochin, la villa Rohannec'h l'est par son architecture d'inspiration italienne et son histoire. Construite au début du 20^e siècle pour le vicomte Alain Le Gualès de Mézaubran, un armateur influent, elle est transformée à partir de 1946 en établissement d'enseignement agricole, actif jusqu'en 1994. Elle est aujourd'hui une fabrique artistique et culturelle. Les artistes en résidence entrouvrent ponctuellement leurs portes à ceux qui veulent admirer «in vivo» leur oeuvre in progress. Le parc lui, est aménagé de sentiers qui descendent sur 700 mètres environ, jusque sur les quais du port de plaisance du Légué en contrebas. Avant d'entamer la descente, vue imprenable sur la tour du domaine de Cesson, gardienne de la ville de Saint-Brieuc depuis le 14^e siècle.

Infos pratiques : 9 Rue de Rohannec'h, 22000 Saint-Brieuc

LA BROSSERIE D'ART LÉONARD

Saint-Brieuc, capitale du pinceau fin

Au coeur de Saint-Brieuc, au détour d'une ruelle nous attend un petit miracle, une « entreprise du patrimoine vivant », un héritage, une rareté : La Brosserie Léonard. Une visite guidée permet de se glisser discrètement pour admirer le geste subtil - maintes fois répété des « brossières » qui patiemment assemblent les poils des pinceaux, pour les Beaux-Arts, la cosmétique ou les peintres en bâtiment. Le tac tac des cercles où elles tassent sur des plaques de marbres leur moisson rythme l'effort et on retient son souffle.

Infos pratiques : Office de Tourisme et des congrès de la Baie de Saint Brieuc - 02 93 33 32 50 - www.baiedesaintbrieuc.com



ETIENNE HUCK, LE POTIER DU LÉGUÉ

50 nuances de grès

Quand on passe la porte de cette ancienne halle à négoce sur le port du Légué, le regard évalue d'abord la hauteur sous plafond, cathédrale de pierre aux poutres apparentes. L'atelier est immense, oui, c'est vrai. Puis, au fur et à mesure, l'oeil remarque et rebondit sur les poteries, l'objet de la visite. Formes, couleurs et usages variés, elles investissent l'espace au sol et sur les étagères.

Infos pratiques : 1 rue de la Poste, 22190 Plérin
- 06 52 20 60 75

LA VIE DE CHÂTEAU

voyage dans le temps

CHÂTEAU DE QUINTIN

Du caractère pour la petite cité

Que serait une Petite Cité de Caractère® sans son château ? La cité médiévale de Quintin en a même deux, datant du 17^e et 18^e siècle ! Tour des archives, remparts, jardin à la française... Le château de Quintin mérite une visite, voyage dans le temps et dans les intérieurs meublés.

Le + : le château de Quintin sort le grand jeu avec ses dîners aux chandelles à la lueur des bougies, ses Murder Party façon cluedo grandeur nature et ses enquêtes pour enfants.

Infos pratiques : Château de Quintin, 22800 Quintin - 02 96 74 94 79



CHÂTEAU DE LA NOË-SÈCHE

une bâtisse familiale chargée d'histoire et de trésors

Le domaine se dévoile aux promeneurs le long du sentier de la Vallée des Peupliers. Après avoir longé un bâtiment recouvert de vigne rouge flamboyant à l'automne, c'est le porche fortifié du 14^e siècle qui s'impose au regard. Les portes piétonnes et charretières recouvertes d'accolades ouvrent sur une cour intérieure qui dessert trois corps de bâtiments plus tardifs. Le manoir aujourd'hui habité, fut la propriété d'Isabeau de Robien et de l'Amiral de Cuverville. Il fut érigé en commanderie des chevaliers de Malte en 1605. Il appartient à la même famille depuis 1854. A découvrir, la spectaculaire salle du chapitre, véritable cabinet de curiosités, l'oratoire dans la tour et les canons.

Infos pratiques : visite guidée sur réservation - La Noë-Sèche, 22800 Le Foeil - 06 28 46 00 91



EXPERIENCES & MICRO-AVENTURES

séjour nature & slow



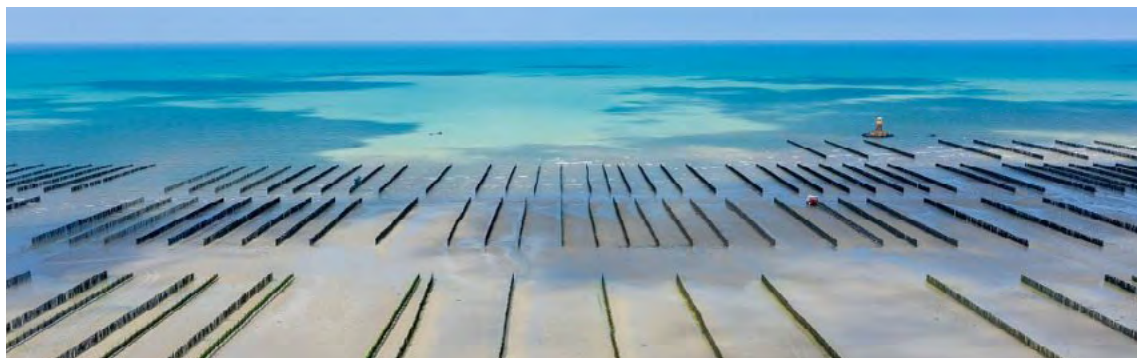
ESCAPADE NATURE

ornitholovers

Pour qui aime la nature aux horizons immenses, entre désir de campagne et appel du large, la Baie de Saint-Brieuc est une destination privilégiée, de celle qu'on se murmure pour ne pas trop en ébruiter les vertus ressourçantes. La 2^e plus grande Réserve Naturelle de Bretagne est ici, en Baie de Saint-Brieuc, réputée pour sa richesse ornithologique. 35 000 oiseaux de 112 espèces migratrices élisent ce spot pendant la saison d'hiver.

Le + : En compagnie d'un guide expérimenté, on explore la baie par le biais de sorties et balades nature. Pour deux heures ou plus, plusieurs thématiques s'offrent à nous !

Infos pratiques : Maison de la Baie, Site de l'étoile 22120 Hillion - 02 96 32 27 98



EXPLORER LES PARCS À MOULES DE BOUCHOT

à bord du Myti'bus

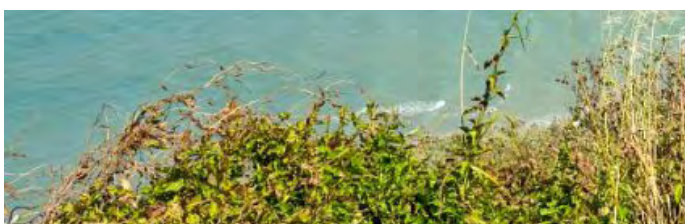
Guillaume Hurtaud a grandi au cœur de la Baie de Saint-Brieuc, fils, petit-fils et arrière petit-fils de mytiliculteurs. Avec son équipe, il s'active tout au long de l'année pour produire une moule de bouchot de qualité, dans le respect de l'environnement et d'une véritable naturalité. A marée basse, on embarque à bord du Myti'bus depuis Bon Abri à Hillion pour 2h d'explications iodées sur le parcours de la moule, du bouchot à l'assiette, sur ce métier exigeant aux multiples facettes : de l'entretien des 13 000 pieux (bouchots) autour desquels les moules s'accrochent jusqu'à la récolte de fin juin à novembre.

Le + : au retour, possibilité de déguster les fameuses moules frites à la Cabane de Mytilus. Belle terrasse en bois surélevée pour profiter de la vue mer (ouvert de fin juin à fin septembre).

Infos pratiques : Mytilus, Bon Abri 22120 Hillion - 06 69 67 04 17

3 JOURS SUR LE GR®34 DE TRÉVENEUC À HILLION - 62 KM *mythique sentier des douaniers au plus près de la mer*

Le GR®34 est reconnu comme le plus maritime de tous les sentiers de grande randonnée en France. Ce chemin balisé en rouge et blanc borde la côte bretonne sur 2 000 km du Mont-Saint-Michel à Saint-Nazaire. Il a même été élu GR préféré des français en 2018 ! Il fait le bonheur des amateurs de marche, des férus de randonnée, de ceux et celles qui aspirent à s'absorber dans des paysages naturels époustouflants. Douceur des plages, reliefs accidentés et escarpés des falaises, panoramas des pointes avancées dans la mer... Incontournable !



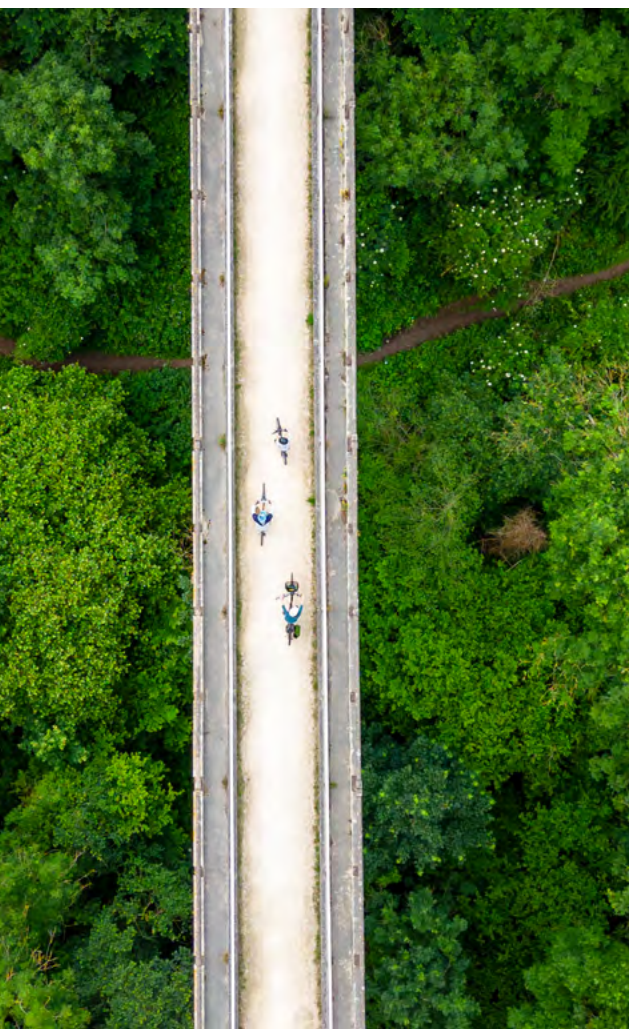
A VÉLO SUR LES VIADUCS

périple enchanteur

A la poursuite des ouvrages d'art d'Harel de la Noë, éminent ingénieur des Ponts et Chaussées à qui l'on doit une incroyable collection de ponts et viaducs. Ferez-vous partie des initiés qui oseront quitter les sentiers battus pour explorer les viaducs centenaires qui engrènent le paysage de Saint-Brieuc à Hillion ? Franchissez l'une après l'autre trois vallées aussi splendides que discrètes.

Le + : on conseille cette balade – facilitée par un vélo électrique, ça change tout il faut bien l'avouer, et par un bel après-midi d'automne.

Infos pratiques : Maison du Vélo - Rou'Libre - 02 96 61 73 15 / Vélo'Baie, vélo en libre-service - 02 96 77 20 29 / Balade Bike - 06 10 80 79 22 / Véloc'Ouest, location et livraison de vélos - 06 23 36 24 98 / B-cyclette - 06 52 83 10 73.



A 2H13 DE PARIS EN TRAIN

Pas besoin de voiture pour explorer la Baie de Saint-Brieuc. On voyage sans contrainte, le train nous emmène jusqu'à Saint-Brieuc, porte d'entrée des Côtes d'Armor. En transport en commun ou à vélo ([plus d'infos p. 37](#)), la Baie est à nos pieds !

4 hôtels à proximité de la gare :

Hôtel Campanile Centre Gare *** - 02 57 18 09 08

Hôtel Novotel **** - 02 57 67 08 88

Edgar Hôtel & Spa **** - 02 96 60 27 27

Hôtel Ibis Style Centre *** - 06 23 36 24 98

2 JOURS SUR LA VÉLOMARITIME® DE SAINT-BRIEUC À PAIMPOL - 66 KM

l'itinéraire vélo idéal pour les cyclistes en recherche d'évasion

Cet itinéraire de voies cyclables balisées et sécurisées permet de découvrir autrement les sites incontournables de la Baie de Saint-Brieuc. Points de vue imprenables et enchaînement de criques les plus secrètes, un appel à la détente tout au long de cette balade sportive. En chemin, on traverse la charmante station balnéaire de Saint-Quay-Portrieux, les belles plages de Binic-Etables-sur-mer, le port du Légué et la ville ancienne de Saint-Brieuc.

Le + : location et livraison de vélos - Balade Bike 06 10 80 79 22 / B-Cyclette 06 52 83 10 73 / Véloc'Ouest 06 52 83 10 73 / Maison du Vélo - Rou'Libre 02 96 61 73 15.



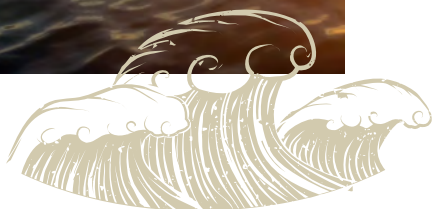
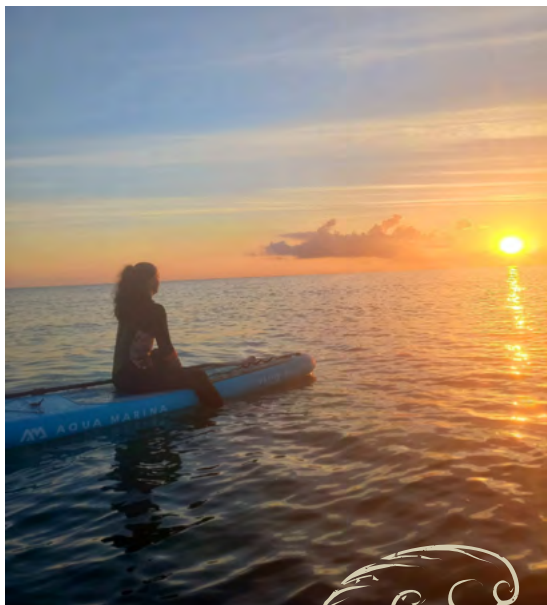
LA VAN LIFE

le vent nous portera

Ce mode de déplacement permet un break bienvenu, une parenthèse dont on dessine les contours à mesure que l'on conduit. Tracer sa route en Baie de Saint-Brieuc, à son rythme, durée choisie, à la faveur de la course du soleil. Ici, on a de l'espace et des panoramas ! Réserve Naturelle nationale à Hillion, pointes des Guettes, du Bec de Vir, du Roselier, de la Béchue, lac de Saint-Barthélémy, landes de Lanfains... On s'arrête au gré des spots sur la côte et dans les terres.

Infos pratiques : liste des aires de camping-car et van disponible sur www.baiedesaintbrieuc.com

l'appel de l'eau



PADDLE AU LEVER DU SOLEIL

quand le ciel s'embrase

Session sunrise : la méthode qui va vous faire aimer le matin (et l'hiver). Le concept ? Partir en paddle à l'aube afin de profiter du lever du soleil sur la mer. De quoi donner un petit coup de boost à son quotidien. Face au calme et à l'immensité de la mer, on se sent privilégiés : et en hiver, le plaisir est décuplé ! Le clapotis des vagues, le chant des oiseaux et le camaïeu de pastel donnent à cette sortie une magie incontestable. La mer même en hiver ? Testé et approuvé !

Infos pratiques : Lud'eau, location de kayak et paddle -
06 15 74 64 92 / Centre nautique municipal de Plérin -
02 96 74 65 11 / Pôle Nautique Sud Goëlo -
02 96 70 54 65.

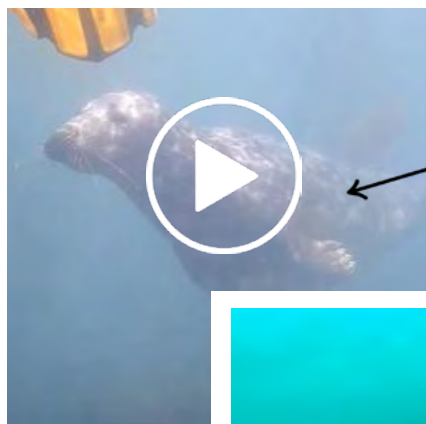
RANDONNÉE PALMÉE À LA RENCONTRE D'UNE COLONIE DE PHOQUES

instant magique

Avec un peu de chance, lors d'une randonnée palmée ou d'un baptême de plongée au large des Îles Saint-Quay, on peut faire la rencontre d'une colonie de phoques (ou de dauphins). Chaque année, il y a des naissances et les plus jeunes, qu'on appelle blanchons, sont extrêmement curieux et joueurs. Ils viennent régulièrement chatouiller les palmes des apprentis plongeurs. Un souvenir qui reste gravé pour très longtemps.

Le + : la richesse insoupçonnée de la Baie de Saint-Brieuc. Une faune et une flore très développée et de nombreuses épaves dont un bon nombre de navires à vapeur (fin du 19^e / début du 20^e siècle) : Le Iceland, Le Molène ou encore Le Sea Spray dont l'hélice monumentale à elle seule mérite le déplacement.

Infos pratiques : Armor Plongée - 06 09 21 09 90 /
Histoire d'Eau Plongée - 02 96 70 54 65.



Cliquez pour voir les phoques chatouiller les palmes des plongeurs !



KAYAK SUR LE LAC DE SAINT-BARTHÉLÉMY

se la couler douce

Une virée en kayak, l'idée originale pour un week-end entre amis. Session glisse dans un petit coin de paradis privilégié : le lac de Saint-Barthélémy. Serpent d'eau lové dans un écrin de verdure, il fait écho aux paysages du Canada. Longer les bords boisés et escarpés du lac, et plus loin, apercevoir le majestueux viaduc de la vallée du Gouët. Entre musculation des bras et fous-rires, la balade promet d'être mémorable !

Le + : au départ de Martin Plage à Plérin, Lud'Eau propose aussi de la location de paddles allant jusqu'à 8 places ! Ouvert en continu de 9h au coucher du soleil, 7J/7 en été. Infos pratiques : Lud'Eau, Rue de Martin Plage 22190 Plérin - 06 15 74 64 92



LA TRAVERSÉE DE LA BAIE

la Baie comme vous ne l'avez jamais vue

Lors de sorties nature conviviales et enrichissantes, on part à la découverte d'un espace sauvage et préservé : la Réserve Naturelle de la Baie de Saint-Brieuc, 5^e Baie du monde par l'amplitude de ses marées. En compagnie d'un guide expérimenté de la Maison de la Baie, cette randonnée insolite permet de traverser plusieurs filières d'eau, en toute sécurité bien-sûr (avec une hauteur pouvant aller jusqu'au bassin) tout en observant les oiseaux migrateurs. Pour les plus sportifs, le trail du même nom a lieu chaque année, rendez-vous le samedi 4 mai 2024.

Infos pratiques : Maison de la Baie, Site de l'étoile 22120 Hillion - 02 96 32 27 98 / Trail La Traversée de la Baie : lavillante.fr/la-traversee-de-la-baie

NOUVEAU EN BAIE

Monsieur Jean, guide nature, invite les visiteurs pour une découverte de la faune et de la flore du bord de mer. Initiations aux techniques de pêche à pied pour les coques, crevettes roses, pieds de couteaux, moules sauvages, palourdes... dans le respect de la biodiversité et pour une pêche responsable et durable.

Infos pratiques : 06 35 92 00 33 / monsieur.jean.guide@gmail.com / www.monsieur-jean.fr



LES PLUS BEAUX SPOTS & POINTS DE VUE

prendre de la hauteur



POINTE DU ROSELIER

à *Plérin*

Spectaculaire panorama à 360°. C'est le point de vue incontournable sur Martin-Plage d'un côté et la Réserve Naturelle de l'autre. Les criques et les falaises qui dessinent le littoral costarmoricain. Idéal pour apprécier les couleurs et les paysages qui se renouvellent sans cesse au gré des marées et des saisons.

Le + : c'est aussi l'un des spots les plus prisés des parapentistes !



POINTE DES GUETTES

à *Hillion*

Au cœur de la Réserve Naturelle, la pointe des Guettes offre un splendide panorama sur l'ensemble de la Baie. Un paysage de filières d'eau, totalement recouvertes lors des grandes marées, qui accueille chaque année une diversité d'oiseaux venus de tous horizons.

Le + : le paysage en mouvement, bercé aux rythmes des marées, laisse apparaître les parcs mytilicoles à marée basse.



POINTE DE LA BÉCHUE

à *Pordic*

Une vue imprenable sur la longue plage des Rosaires et celle de Tournemine. Les falaises sont foisonnantes de végétation jusqu'au bord de l'eau, les paysages sont fabuleux et varient au gré des saisons.

Le + : parfait pour une séance de yoga au sommet du bien-être !



POINTE DU BEC DE VIR
à *Tréveneuc*

En regardant vers l'ouest, les îles de l'archipel de Bréhat se dévoilent aux rythmes des marées. Les caps d'Erquy et Fréhel, plus à l'est, se distinguent par temps clair.

Le + : le magnifique panorama sur les falaises de Plouha, les plus hautes de Bretagne (104 m).



LES LANDES DE LANFAINS
à *Lanfains*

Les landes de Lanfains sont caractéristiques des paysages ouverts des plateaux du massif armoricain. Culminant à 327 mètres, on peut y croiser le courlis, oiseau nicheur des landes fauchées. Tout au long de l'année, les bruyères et ajoncs tapissent les sols.

Le + : la pause pique-nique dans le tipi.

LA BAIE SORT LE GRAND JEU

tirer son épingle du jeu

LES JEUX DE PISTE

pour les petits aventuriers

Pour que balades et visites avec les enfants, en ville ou à la campagne, riment avec mystère et découverte, l'Office de Tourisme met à disposition toute l'année des jeux de piste gratuits pour les enfants de 6 à 12 ans. Dernier en date : [«A la découverte des Rosaies»](#) (6-9 ans). A l'intérieur du livret, des jeux, énigmes à résoudre et indices à retrouver.

A DECOUVRIR AUSSI : [«A la découverte de Quintin»](#) (8-12 ans), [«A la découverte de Saint-Brieuc»](#) (6-9 ans) et [«Le parcours du Griffon»](#) (9-12 ans), [«A la découverte du port du Légué»](#) (9-12 ans).



Infos pratiques : Office de Tourisme et des congrès de la Baie de Saint Brieuc, 2 quater Rue des Lycéens Martyrs 22000 Saint-Brieuc - 02 93 33 32 50 - www.baiedesaintbrieuc.com



GOLF URBAIN

Tiger Woods n'a qu'à bien se tenir...

Un parcours de street-golf s'est installé à Saint-Brieuc. Sportif, ludique et fun : il n'en fallait pas plus pour nous convaincre... Tiger Woods n'a qu'à bien se tenir ! Ni une, ni deux, on récupère les clubs de golf, le carnet de jeu et les balles à l'Office de Tourisme et on file tester cette expérience inédite. Au programme : un parcours de 3 km, 9 trous, le tout dessiné par Eric Nguyen Khac, double champion d'Europe et capitaine de l'équipe de France, championne du monde en 2018. Rien que ça !

Infos pratiques : Office de Tourisme et des congrès de la Baie de Saint Brieuc, 2 quater Rue des Lycéens Martyrs 22000 Saint-Brieuc - 02 93 33 32 50 - www.baiedesaintbrieuc.com

MYSTÈRE ABGRALL

le premier jeu de piste patrimonial version XXL

Une quête fictive régionale aux 4 coins de la Bretagne : « Erwann Abgrall, un riche excentrique breton, a disparu, laissant derrière lui une fortune immense, bien que d'origine mystérieuse. Maître Braouzec, notaire à Rennes a été chargé de régler la succession du défunt. Ce n'est pas tous les jours qu'un tel dossier arrive sur son bureau ! Seulement, l'affaire s'annonce épineuse : Erwann Abgrall n'a laissé ni testament, ni héritier. Pire, les recherches généalogiques habituelles, pourtant la grande spécialité de Braouzec, n'ont donné aucun résultat... » .

LES VILLES OÙ MENER L'ENQUÊTE : Quintin, Petite Cité de Caractère et Saint-Brieuc.

Infos pratiques : jeu gratuit, disponible 7j/7 et 24h/24, accessible aux enfants à partir de 12 ans (accompagnés d'un adulte). Plus d'infos sur www.mystereabgrall.com.



ENQUÊTES ET TRÉSORS CACHÉS AU CHÂTEAU DE QUINTIN

pour les enquêteurs en herbe

Le château de Quintin appelle aussi l'imaginaire, se transformant en cluedo grandeur nature lors des Murder Parties (à partir de 10 ans). Les énigmes sont régulièrement renouvelées. Cette enquête en équipe permet de rayonner dans les pièces du château : cuisine, salle à manger, salons, bureau, chambre de la duchesse... Les plus petits apprécieront le jeu de piste en famille (à partir de 6 ans).

Infos pratiques : Château de Quintin, 22800 Quintin -
02 96 74 94 79

RENCONTRE AVEC DES HABITANT.E.S & PASSIONNÉ.E.S

Qui peut mieux parler de la Baie de Saint-Brieuc que ceux et celles qui y vivent ou qui ont choisi de s'y installer ? Faire la rencontre des habitants de la Baie, c'est se plonger dans leurs univers et leurs passions.

Histoires fortes et personnalités hautes en couleurs, ils sont les ambassadeur.ice.s de la Baie. Portraits.

NOS AMBASSADEUR.ICE.S



JEAN-PIERRE LE GAL

Son portrait :

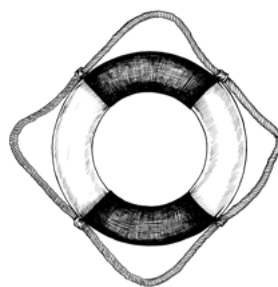
www.baiedesaintbrieuc.com

Infos pratiques : Armor Plongée, Esplanade du Port d'Armor 224140 Saint-Quay-Portrieux - 06 09 21 09 90 - www.armorplongee.com

MONITEUR DE PLONGÉE SOUS-MARINE

Paysages marins, beauté de la faune et de la flore sous-marine, exploration d'épaves en toute liberté, dès le plus jeune âge, les profondeurs appellent déjà Jean-Pierre. C'est à travers le petit écran que sa passion pour le monde sous-marin est née : dans les années 70, comme de nombreux enfants, Jean-Pierre regarde tous les dimanches les reportages du Commandant Cousteau. Ce n'est qu'en 1991, à l'âge de 20 ans, qu'il s'initie à la plongée pour la première fois lors d'un baptême dans l'estuaire du Trieux. Il réalise alors son rêve d'enfant : découvrir de ses propres yeux l'univers marin qu'il avait l'habitude de voir uniquement à la télé.

Aujourd'hui, Jean-Pierre est directeur d'Armor Plongée et sait mettre ses 30 ans de pratique et son expertise au service de tous, débutants et confirmés.



ALAIN PONSERO

Son portrait :

www.baiedesaintbrieuc.com

Infos pratiques : Réserve Naturelle de la Baie de Saint-Brieuc, rue de l'Étoile, 22120 Hillion - 02 96 32 31 40 -

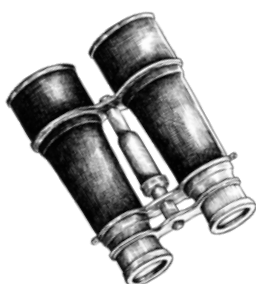
www.reservebaiedesaintbrieuc.com



CONSERVATEUR DE LA RÉSERVE NATURELLE

Son moment privilégié pour découvrir la Réserve Naturelle ?

L'hiver, bien-sûr : « c'est le meilleur moment pour venir en Baie de Saint-Brieuc avec 35 000 oiseaux qui s'y sont donné rendez-vous. Mais tout au long de l'année les oiseaux fréquentent la Baie, avec des effectifs moindres. Au cours de la journée, il faut venir un peu avant la marée haute. La mer commence à apparaître au loin. Dans un premier temps les canards et les oies remontent les filières vers le fond de la Baie, bientôt suivis par les limicoles qui s'y regroupent progressivement sur les reposoirs ».



STEPHANIE BULLIER

Son portrait :

www.baiedesaintbrieuc.com

Infos pratiques : Brosserie d'Art
Léonard, 37 boulevard Laënnec 22000
Saint-Brieuc - 02 96 94 31 10 -

www.leonard-pinceaux.com

HÉRITIÈRE DE LA BROSSERIE D'ART LÉONARD

La marque Léonard, propriété d'une même famille pendant sept générations, décline plusieurs centaines de références de pinceaux dans l'univers de la cosmétique et des Beaux Arts. Aujourd'hui, les trois dernières marques de pinceaux fins en France sont à Saint-Brieuc : Raphaël, Isabey, Léonard au sein du groupe Sauer. La première entreprise de pinceaux Léonard s'est implantée à Saint-Brieuc en 1866 et depuis, sept générations se sont succédées. Stéphanie Bullier en est la digne héritière. Cela fait aujourd'hui près de 30 ans qu'elle y travaille avec un objectif en tête : **préserv**er le savoir-faire artisanal coûte que coûte. Pour son engagement, elle sera promue Chevalier de l'Ordre national du Mérite en 2019.



NICOLAS ADAM

Son portrait :

www.baiedesaintbrieuc.com

Infos pratiques : Restaurant La Vieille Tour,
75 rue de la Tour 22190 Plérin -
02 96 33 10 30 - www.la-vieille-tour.com

CHEF ÉTOILÉ MICHELIN

En cuisine, le chef étoilé Michelin du restaurant La Vieille Tour à Plérin, met en valeur la richesse et la diversité des produits de la pêche et du potager breton. Il a gardé de son expérience aux États-Unis **un vrai goût pour l'échange, l'émulation et l'inventivité**. Il définit sa cuisine comme une cuisine de saison, créative et ludique. Il aime s'amuser avec des plats classiques et les revisiter tout en respectant vraiment le produit. Bien sûr, il s'inspire des produits de la Baie : « Entre les produits de la mer, les crustacés, les poissons, les coquillages, dont notre fameuse coquille Saint-Jacques de la Baie de Saint-Brieuc, c'est extraordinaire. Ça nous simplifie vraiment le travail quand on a des produits comme ceux-là dans une cuisine. Et il ne faut pas oublier toute la filière maraîchère ». Toujours bouillonnant de projets, Nicolas Adam est aussi l'un des initiateurs de Rock'n Toques, créé il y a 15 ans, un événement culinaire unique en France, au cœur du Festival Art Rock.



VINCENT ROUXEL

Son portrait :

www.baiedesaintbrieuc.com



TRAILEUR

Passionné des sports d'endurance, Vincent, originaire de Plourhan, est avant tout un amoureux de la nature. En quête d'espace et de liberté, il apprécie particulièrement les paysages entre terre et mer costarmoricains pour s'entraîner. Il nous partage son amour pour la course à pied et nous dévoile ses spots de trail préférés en Baie de Saint-Brieuc. Les atouts de la baie selon lui ? Des paysages variés, des panoramas spectaculaires sur le littoral, des circuits tous niveaux jalonnant mer, landes, lac, rivières, bois et vallées...



FLORIAN BARGAT

Son portrait :

www.baiedesaintbrieuc.com

Infos pratiques : Litt'Obs sorties nature,
22190 Plérin - www.littobs.fr

GUIDE NATURE

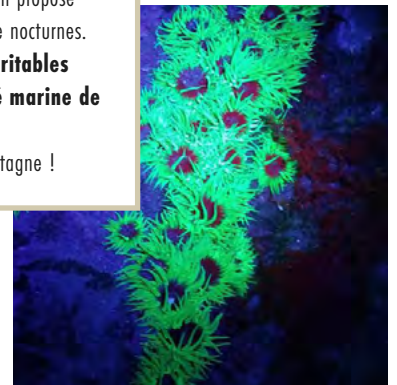
Les Sorties Nature sont la partie émergée de l'iceberg Litt'Obs. En effet, Florian Bargat a plusieurs cordes à son arc et différents cœurs de cibles quand il s'agit de protection et sensibilisation à l'environnement littoral et à la biodiversité. Des anecdotes, Florian le passionné en a beaucoup. Délicat courlis cendré qui nettoie le ver avant de le gober ! Étonnant gastéropode que la Gibbule Mage au regard bleu. Côté enfant, il accompagne les écoles dans des projets de créations d'aires marines éducatives. Côté adulte, il anime ateliers et conférences sur des sujets spécifiques mais bien entendu reliés au monde marin et littoral. Un guide investi et passionné !

INSOLITE

Pour les plus curieux, Florian propose dorénavant des sorties nature nocturnes.

A la découverte des véritables couleurs de la biodiversité marine de nuit...

Une sortie unique en Bretagne !



D'AUTRES PORTRAITS À DÉCOUVRIR SUR WWW.BAIEDESAINTBRIEUC.COM

Ils et Elles sont traileur, illustratrice, parapentiste, médiateur culturel,
guide nature, photographe, navigateur ou même dj...

Ils et Elles ont à cœur de faire découvrir la Baie de Saint-Brieuc et ses multiples facettes.

NOUVEAUTÉ 2024 : LA CARTE DES HABITANTS

Nouveau projet pour l'Office de Tourisme de la Baie de Saint-Brieuc : créer une carte collaborative répondant aux attentes des visiteurs et dont les habitants, en tant que premiers ambassadeurs du territoire, sont fiers. Pour cela, l'Office de Tourisme fait appel aux habitants, qu'ils soient professionnels du tourisme ou non, pour créer et imaginer ensemble une carte à l'image de la destination.

Parution de la carte prévue en juin 2024.

SAVOIR-FAIRE COSTARMORICAIN

visite chez les producteurs & artisans

En visitant une entreprise, c'est l'économie locale et ses acteurs passionnés que l'on rencontre. Les ressources sont ici maritimes, agricoles, agro-alimentaires, et les savoir-faire nombreux. Visite d'une brasserie artisanale, d'une exploitation mytilicole, d'un centre de tri ou encore d'une biscuiterie.

BISCUITERIE CARAMÈLERIE CONFITURERIE BRIEUC *Yffiniac*

Les biscuits, spécialités au caramel, confibreizh, gâteaux bretons dont le fameux kouign amann ou le palet breton, sont fabriqués ici dans la plus pure des traditions de la biscuiterie bretonne, au beurre salé au sel de Guérande. Ce voyage des sens, au milieu des ateliers de fabrication est proposé toute l'année.

Réservations : Office de Tourisme et des congrès de la Baie de Saint Brieuc, 2 quater Rue des Lycéens Martyrs 22000 Saint-Brieuc - 02 93 33 32 50 - www.baiedesaintbrieuc.com



GRAINE DE BRETON - YOANN GOUÉRY *Ploec l'hermitage*

Découverte de l'atelier de Yoann et Nathalie, torréfacteurs d'alternatives bretonnes. Graine de Breton, c'est une multitude de recettes : l'Orgé, le malt d'orge torréfié, le Sobacha, l'infusion de sarrasin et des graines à croquer.

Réservations : 07 83 34 08 72 - contact@grainedebreton.bzh
bzh - grainedebreton.bzh



BEURRE LE VIEUX BOURG *Ploec l'hermitage*

Au coeur de la campagne bretonne, le Vieux Bourg vous accueille dans son atelier de production. Découverte des coulisses de cette sympathique petite entreprise, des étapes et secrets de la transformation du lait, la matière première essentielle, en beurres raffinés et savoureux. Et vous ne repartirez pas sans déguster les spécialités de beurre, aux arômes bretons comme le sarrasin.

Réservations : 06 10 72 78 84 - www.le-vieux-bourg.com



PARC À MOULES DE BOUCHOT, MYTILUS *Hillion*

Découvrez, aux côtés de Guillaume, mytiliculteur à Hillion, tous les secrets de la reine de l'été sur nos tables : de l'entretien des 13000 pieux (bouchots) autour desquels les moules s'accrochent jusqu'à la récolte de fin juin à novembre. Embarquez à marée basse à bord du Myti'bus pour 2h d'explications iodées sur le parcours de la moule, du bouchot à l'assiette.

Réservations : 06 69 67 04 17 - mytilus.bzh - visites de juin à septembre selon calendrier des marées.



LE PANIER IODÉ *Planguenoual*

Au départ de la cale de Jospinet, découverte du parcours des mytiliculteurs de la baie à bord d'une betteravière spécialement aménagée. Le Panier Iodé vous emmène, en fonction des marées, au cœur de l'action des mytiliculteurs. Pédagogie, action et sensation sont au programme avec les professionnels du métier ! Réservations : 02 96 32 74 99 - contact@lepanieriode.com



PATAT'AS *Ploec l'hermitage*

«Patat'As», centre européen de la pomme de terre et Maison de toutes les pommes de Terre. Présentation du conservatoire des variétés anciennes de pommes de Terre. Et visite d'une exploitation spécialisée dans la culture de pommes de Terre.

Réservations : 02 96 64 22 00



LES PLANTES AROMATIQUES DE LÉGUOMAT *Trémuson*

Une trentaine d'herbes aromatiques, cultivées sur 25 ha et ramassées à la main en Baie de Saint-Brieuc. Vos sens seront sollicités : saurez-vous reconnaître le cerfeuil, le basilic pourpre, la menthe poivrée et la mélisse citron ? Une découverte de saveurs inattendues.

Réservations : Office de Tourisme et des congrès de la Baie de Saint Brieuc, 2 quater Rue des Lycéens Martyrs 22000 Saint-Brieuc - 02 93 33 32 50 - www.baiedesaintbrieuc.com



SPIRULINE D'ARMOR *Henon*

Découverte du mode de production atypique de la spiruline, petite algue bleue, et ses vertus pendant la dégustation. Ce «super-aliment» est produit localement dans un souci de culture durable et écologique et commercialisé sous différentes formes : brindilles, micro-paquettes ou comprimés.

Réervations : 06 74 65 10 13



BRASSERIE UNCLE *Etables-sur-Mer*

Née en 2016, la brasserie Uncle propose de faire découvrir ses recettes d'inspiration anglo-saxonne à partir d'une quinzaine de houblons et d'une dizaine de malts d'orge et de blé.

Réervations : 06 83 03 17 77 - info@brasserie-uncle.com - brasserie-uncle.com



PRODUCTEUR DE POIRÉ KERMORGANN *Plaintel*

L'entreprise familiale est productrice de Poiré et de champagne de poire depuis 5 générations. Ici, se fabrique un poiré d'exception double médaillé d'or. Découvrez l'histoire bretonne du poiré, de la confection de l'arbre à la production en passant par les différentes étapes de transformation, du domaine agricole avec la pépinière et les poiriers centenaires jusqu'au bâtiment de production.

Réervations : 07 80 46 02 59



visites artisanales et techniques

BROSSERIE D'ART LÉONARD *Saint-Brieuc*

Bienvenue à Saint-Brieuc, capitale française du pinceau fin ! La marque Léonard, propriété d'une même famille pendant sept générations, décline plusieurs centaines de références de pinceaux dans l'univers de la cosmétique et des Beaux Arts. Aujourd'hui, les trois dernières marques de pinceaux fins en France sont à Saint-Brieuc : Raphaël, Isabey, Léonard au sein du groupe Sauer. Ce savoir-faire unique est labellisé Entreprise du Patrimoine Vivant. Découverte des secrets de montage de ces pinceaux hauts de gamme, vendus dans le monde entier.

Réervations : Office de Tourisme et des congrès de la Baie de Saint Brieuc, 2 quater Rue des Lycéens Martyrs 22000 Saint-Brieuc - 02 93 33 32 50 - www.baiedesaintbrieuc.com



CENTRE DE TRI GENERIS *Ploufragan*

Le centre de tri et de valorisation des matières de Kerval Centre Armor propose des visites au cœur du process industriel de l'usine avec une présentation des filières de recyclage en vidéos. Le public découvrira la gestion des déchets de la fabrication d'un produit à sa valorisation. A l'issue des visites, les participants comprendront mieux la notion de filières et seront sensibilisés à l'importance de la qualité du tri des déchets.

Réservations : 02 96 52 00 02 - etroeger@kervall-centrearmor.fr - www.kerval-centre-armor.fr



AIRE DE RÉPARATION NAVALE DU PORT DU LÉGUÉ *Saint-Brieuc*

1er port de commerce du département, avec ses sites de carénage et de réparation navale, ses activités de maintenance pour la pêche et la plaisance, le Légué est au cœur de l'activité économique du bassin briochin. Chaque pôle d'activité portuaire vous sera expliqué par ceux qui y travaillent : le port de commerce, les écluses, la réparation navale et la plaisance.

Réservations : 02 96 78 62 15



MA KIBELL *Trémuson*

L'entreprise Ma Kibell accueille les curieux dans l'atelier de fabrication et le magasin d'usine situé à 10 km de Saint-Brieuc.

Découverte d'un savoir-faire à travers le processus complet de fabrication des cosmétiques, huiles, savons depuis les matières premières et leurs vertus, en passant par la saponification et le conditionnement. Au pays des senteurs, l'atelier découverte est roi ! Plusieurs manipulations ludiques ponctuent la visite.

Réservations : 02 96 94 11 17 - makibell.com/ - de fin juin à fin août.



SAVONNERIE D'ARMOR *Lanvollon*

La Savonnerie d'Armor a à cœur de développer et de produire des savons cosmétiques bretons délicatement parfumés sur son site de Trégueux. Volonté de produire des savons de qualité tout en privilégiant l'utilisation d'actifs cosmétiques naturels et récoltés localement.

Réservations : www.savonnerie-d-armor.fr



LA BAIE À TOUTES LES SAISONS

La Baie est sans cesse renouvelée par les lumières et les rendez-vous de l'éphéméride.
Remède à la monotonie.



PRINTEMPS

- **Sport Nature** : stations VTT & Trail, La Vélomaritime®, rando GR®34
- Activités **en mer** : longe-côte depuis les plages de Tournemine et les Rosaires, initiation à la voile dans la 5^e plus grande Baie du monde
- **Festival Art Rock & Rock'n Toques** au coeur de la ville de Saint-Brieuc : street-food gastronomique
- Ajoncs sur les sentiers côtiers et orchidées violettes sur les dunes de Bon Abri dans la **Réserve Naturelle**



ETE

- **Culture** et Festivals : **Fêtes Maritimes**, Binic Folks Blues Festival, Fête des Tisserands à Quintin...
- **Baignade** sur l'une des 21 plages de la Baie
- Ouverture de la saison des **moles de bouchot**
- Spots pique-nique et **produits locaux** au marché
- Floraison de bruyères sur les Landes de Lanfains, **randonnée dans les terres**





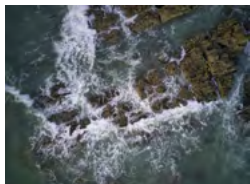
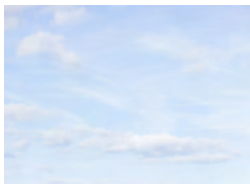
AUTOMNE

- Réouverture de la pêche à la **coquille Saint-Jacques**
- Journées Européennes du Patrimoine et **Semaine du Tourisme Economique & des Savoir-Faire** : les entreprises ouvrent leurs portes
- **Contemplation** : levers et couchers de soleil
- **Couleurs** au barrage du Gouët à La Méaugon et **sortie kayak** sur le lac de Saint-Barthélémy
- Découverte des **ponts et viaducs** : Saint-Brieuc, la cité aux trois vallées



HIVER

- Tempêtes et **grandes marées**
- Les oiseaux migrateurs de la Réserve Naturelle
- Huîtres et produits de la mer au **retour du marché**
- Repas de fêtes dans l'un des **restaurants** de la Baie
- Chocolat chaud sur le **port du Légué** ou au coeur de ville de Saint-Brieuc
- **Tempo ralenti** : lumières opales sur l'estran et la Réserve Naturelle, les bienfaits d'une balade revigorante en bord de mer



LES TEMPS FORTS 2024

365° de fêtes musicales, maritimes, gourmandes et sportives, d'expositions et de rendez-vous culture et patrimoine.

JANVIER

6 JANVIER

TRAIL LA FOLLE NETÉÏ
(HILLION)

FEVRIER

3-4 FEVRIER

TRAIL GLAZIG
(PLOURHAN)

AVRIL

7 AVRIL

RANDO & TRAIL ENTRE DUNES ET BOUCHOTS
(HILLION)

13-14 AVRIL

FÊTE DES JARDINS DE PRINTEMPS
(CHÂTEAU DE POMMORIO, TRÉVENEUC)

AVRIL

FESTIVAL JAZZ Ô CHÂTEAU
(TRÉVENEUC & SAINT-QUAY-PORTRIEUX)

MAI

4-5 MAI

CHALLENGE BREIZH CANICROSS
(PLÉDRAN)

4 MAI

LA TRAVERSÉE DE LA BAIE - LA VAILLANTE
(SAINT-BRIEUC)

17-18 MAI

FESTIVAL ART ROCK x ROCK'N TOQUES
(SAINT-BRIEUC)

25 MAI

FESTIVAL ZIKARoz
(QUINTIN)

31 MAI - 2 JUIN

FESTIVAL DE LA GASTRONOMIE
(QUINTIN)

JUIN

2 JUIN

MOTO-CROSS - CHAMPIONNAT DE FRANCE NATIONAL
/ CHAMPIONNAT DE BRETAGNE
(SAINT-BRIEUC)

14-15 JUIN

TRAIL & RANDO LA TREIZH BAIE D'ARMOR
(LANGUEUX)

JUILLET

JUILLET

RANDO TOUR DE LA BAIE DE SAINT-BRIEUC
(SAINT-BRIEUC)

6-7 JUILLET

FESTIVAL BULLES A CROQUER
(SAINT-BRIEUC)

26-28 JUILLET

BINIC FOLKS BLUES FESTIVAL
(BINIC-ETABLES-SUR-MER)

AOÛT

AOÛT

FÊTE DES TISSERANDS - LE LIN FAIT SON SHOW
(QUINTIN)

3-4 AOÛT

FOLIES EN BAIE - FÊTE DE LA MOULE
(HILLION)

23-25 AOÛT

ROUTE DES TERRE-NEUVAS
(SAINT-QUAY-PORTRIEUX)

FIN AOÛT

LE MILLE, L'ÉVÈNEMENT LOCAL & ÉCO-CONÇU
(SAINT-BRIEUC)

SEPTEMBRE

6-8 SEPTEMBRE

COUPE FLORIO
(SAINT-BRIEUC)

21-22 SEPTEMBRE

JOURNEES EUROPEENNES DU PATRIMOINE
(BAIE DE SAINT-BRIEUC)

OCTOBRE

18-19 OCTOBRE

CARNAVALROCK
(SAINT-BRIEUC)

VACANCES DE LA TOUSSAINT

SEMAINE DU TOURISME ECONOMIQUE &
DES SAVOIR-FAIRE
(BAIE DE SAINT-BRIEUC)

26-27 OCTOBRE

FÊTE DES JARDINS D'AUTOMNE
(TRÉVENEUC)

NOVEMBRE

NOVEMBRE

FESTIVAL DES CHANTEURS DE RUE
(QUINTIN)

DECEMBRE

VACANCES DE NOËL

NOËLISSIME
(SAINT-BRIEUC)

Sélection non-exhaustive des manifestations,
liste complète à retrouver sur baiedesaintbrieuc.com/lagenda



Festival Art Rock



Fête des Tisserands



Coupe Florio

ZOOM SUR LA ROUTE DES TERRE-NEUVAS

Une nouvelle course au large dédiée aux multicoques Ocean Fifty

Saint-Pierre et Miquelon et la Baie de Saint-Brieuc ont une histoire commune : celle des Terre-Neuvas. En collaboration avec les Ocean Fifty, les deux territoires créent une nouvelle transatlantique qui s'inscrit dans les traces des anciens marins. Grand challenge sportif en perspective et une belle histoire à vivre en août 2024.

Plus d'informations sur www.saintbrieuc-armor-agglo.bzh

15 BOUGIES POUR Rock'n TOQUES



Savoureux mélange de gastronomie, de musique live et de street-food, Rock'n Toques est né en 2008 d'une volonté collective d'offrir une restauration de qualité aux 70 000 festivaliers d'Art Rock chaque week-end de Pentecôte. Rock'n Toques donne ainsi des airs de cuisine géante au centre-ville de Saint-Brieuc.

RETOUR EN SCÈNE POUR ROCK'N TOQUES

Organisé par l'Office de Tourisme de la Baie de Saint-Brieuc aux côtés d'Art Rock, le collectif de chefs Rock'n Toques se retrouve pour la 15^e édition, au Village du festival Art Rock. 3 jours de fête autour d'une formule originale et savoureuse : de la street-food gastronomique à petits prix. De quoi émerveiller toutes les papilles !

Pour cette nouvelle édition concoctée aux petits oignons, la brigade la plus rock de l'Ouest donne rendez-vous les **17, 18 & 19 mai à Saint-Brieuc**. Une vingtaine de chefs et pâtisseries ainsi que leur brigade assurent 5 services à tour de rôle. Le tout saupoudré d'un duo chef-artiste avec le chef étoilé Nicolas Adam le samedi soir et du très attendu Rock'n Brunch étoilé le dimanche midi.

ROCK'N TOQUES, UN ÉVÉNEMENT ECO-RESPONSABLE

Au-delà de l'utilisation de contenants recyclables ou réutilisables, les membres du collectif Rock'n Toques et l'Office de Tourisme de la Baie de Saint-Brieuc ont particulièrement à cœur de proposer un événement éco-responsable, en créant une véritable chaîne de recyclage locale, et en proposant d'autres alternatives pour les contenants et verres dans une démarche durable visant à bannir le plastique.

ROCK'N TOQUES : PIONNIERS DE LA GASTRONOMIE DURABLE EN MUSIQUE !

Ils étaient les premiers à mêler musique et gastronomie en 2008. Depuis, Art Rock accueille chaque année le collectif Rock'n Toques pour offrir une expérience gustative exceptionnelle aux festivaliers. Pendant les trois jours du festival, les chefs se succèdent pour proposer des produits frais et locaux, et s'engagent dans une démarche éco responsable, favorisant le bien manger pour tous.

Objectif zéro déchet, zéro gaspillage pour une cuisine saine et durable :

- adapter le nombre de plats et de desserts en fonction de la fréquentation,
- sélectionner les matières des contenants (assiettes, boîte, bol, etc.) recyclables localement : carton ou plastique PS quand il n'y a pas d'autres alternatives,
- réutiliser, tous les ans, la même signalétique sur le site de Rock'n Toques.

VENIR EN BAIE DE SAINT-BRIEUC



TGV Atlantique

2h13 de Paris



TER Bretagne BreizhGo

. Gratuité pour les enfants de moins de 12 ans accompagnés d'une personne payante

(jusqu'à 4 enfants gratuits par personne payante).

. Des tarifs spécialement créés pour les jeunes ainsi que pour les groupes.

Retrouvez toutes les informations sur le site :

ter.sncf.com/bretagne



en Voiture

RN 12 (4 voies sans péage)

. 1h00 de Rennes (100 km)

. 1h30 de Brest (150 km)

. 2h00 de Nantes (200 km)

. 4h30 de Paris (450 km)



en Car

. Flixbus et Blablabus depuis la Gare Sud-Robien de Saint-Brieuc.

. BreizhGo propose 7 lignes pour relier Saint-Brieuc.



à Pied

En parcourant le GR®34



en Vélo

Sur la Vélomaritime et l'EV8





CONTACTS PRESSE

Office de Tourisme et des Congrès
de la Baie de Saint-Brieuc
2 quater rue des Lycéens Martyrs, 22000 Saint-Brieuc
baiedesaintbrieuc.com

Marine Douillard - Chargée de communication
marine.douillard@baiedesaintbrieuc.com
02 96 33 42 29

Maïté Fauchoux - Responsable Marketing et Développement
mfauchoux@baiedesaintbrieuc.com
02 96 77 60 60

Espace presse sur :
www.baiedesaintbrieuc.com/espace-presse
(photothèque, communiqués de presse...)

Baie de 
SAINT-BRIEUC
TOURISME

Suivez-nous sur :      @baiedesaintbrieuc
baiedesaintbrieuc.com