

ÊTRE VU

DES SERVICES ET DES OUTILS
POUR OPTIMISER
VOTRE COMMUNICATION

ÊTRE AMBASSADEUR DU TERRITOIRE

POUR ÊTRE SOUTENU ET
INTÉGRER UN RÉSEAU

ÊTRE COMMERCIALISÉ

POUR BOOSTER VOTRE VISIBILITÉ
ET AUGMENTER VOTRE CHIFFRE
D'AFFAIRES

Baie de Saint-Brieuc

CHIFFRES CLÉS



1.5 MILLIARD €
DE CONSOMMATION
EN CÔTES D'ARMOR
(TOURISTES ET EXCURSIONNISTES)



51€ /JOUR
DE DÉPENSE
PAR PERSONNE



4.3 MILLIONS
DE NUITÉES MARCHANDES
ET NON MARCHANDES



10.4 MILLIONS
DE VISITES
51% D'EXCURSIONNISTES
49% DE TOURISTES

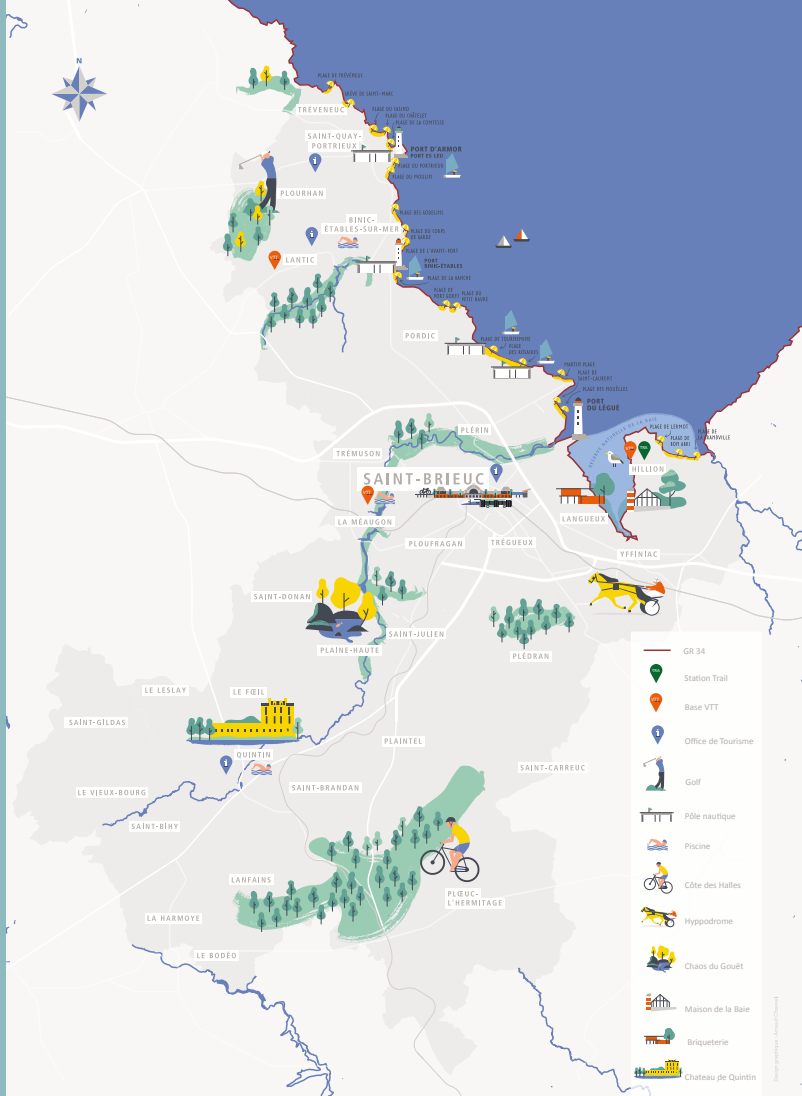


16
PROFESSIONNELS À
L'OFFICE DE TOURISME



265
PARTENAIRES
DE L'OFFICE DE TOURISME

Sources : CAD, Armorstat, Dispositif Flux Vision Tourisme, Année 2023.



Office de Tourisme

NOS MISSIONS

L'ACCUEIL

Nous avons à cœur d'accueillir, informer et conseiller les touristes, mais aussi la clientèle plus locale.

Notre passion : faire découvrir ou redécouvrir le territoire et les professionnels qui l'animent.

Nos objectifs :

- Valoriser toutes les richesses de la Baie
- Accueillir et informer les locaux, visiteurs et touristes au sein des Bureaux d'Informations Touristiques ainsi qu'à l'extérieur
- Accompagner les socio-professionnels
- Organiser des visites guidées
- Vendre des activités, des visites, des produits locaux... (billetterie et boutique)
- Promouvoir les événements du territoire
- Accueillir les nouveaux arrivants du territoire



Cécile JAOUEN
Conseillère en séjour
Guide
Référente patrimoine
02 96 33 53 55
cjaouen@baiedesaintbrieuc.com



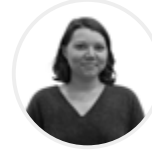
Pierre BELLOEIL
Conseiller en séjour - Guide
Quintin et secteur sud
Référent agenda
02 96 33 32 51
pbelloeil@baiedesaintbrieuc.com



Victoria TROUVÉ
Conseillère en séjour
Guide
Référente adresses gourmandes
02 96 33 33 57
vtrouve@baiedesaintbrieuc.com



Charlotte BRASY
Conseillère en séjour
Animations espace d'accueil
Référente boutique
02 96 33 32 55
cbrasy@baiedesaintbrieuc.com



Dorine LÉONARD
Conseillère en séjour
Référente shopping
02 96 33 32 56
dleonard@baiedesaintbrieuc.com



Séverine MELLOT
Responsable accueil
Référente Qualité, Tourisme et Handicap
02 96 77 60 53
smellot@baiedesaintbrieuc.com



Sofiane BELHOUL
Conseiller en séjour
Chargé de développement
02 96 33 32 50
sofiane.belhoul@baiedesaintbrieuc.com

LA PROMOTION ET LA COMMUNICATION

Pour positionner la Baie de Saint-Brieuc comme une destination incontournable en Bretagne et accroître la notoriété du territoire, nous nous attachons à créer du contenu qualitatif pour tous les supports de communication. Nous utilisons tous les canaux de promotion et de communication à notre disposition :

- ▶ Campagne de notoriété
- ▶ Site internet
- ▶ Réseaux sociaux
- ▶ Newsletters
- ▶ Magazines, guides et brochures
- ▶ Relations presse
- ▶ Salons, etc.

Notre objectif est de promouvoir la destination au plus près des clients et placer leur expérience, au cœur de notre stratégie.



Maïté FAUCHOUX
Responsable marketing
et développement
02 96 77 60 60
mfauchoux@baiedesaintbrieuc.com



Marine DOUILLARD
Chargée de communication
02 96 33 42 29
marine.douillard@baiedesaintbrieuc.com



Zoé JAFFRELOT
Chargée de promotion,
itinérance et parcours
Référente loisirs
02 96 77 60 62
zjaffrelot@baiedesaintbrieuc.com



Jérémy DESCATOIRE
Graphiste et webdesigner
02 96 77 60 54
jdescatoire@baiedesaintbrieuc.com



Clara GLEVAREC
Assistante webmarketing
02 96 77 60 48
clara.glevarec@baiedesaintbrieuc.com

LA COMMERCIALISATION

Nous élaborons des circuits et séjours à destination de la clientèle Groupes. Le service commercial gère également toute la partie tourisme d'affaires (congrès, séminaires...).

- ▶ Mise en avant des partenaires de la "Destination Affaires Baie de Saint-Brieuc" auprès des entreprises locales, départementales, régionales et suprarégionales.
- ▶ Gestion de A à Z des événements professionnels MICE pour les entreprises
- ▶ Accompagnement et animation du réseau des professionnels du réseau Affaires (Workshop, rencontres...)
- ▶ Commercialisation de packages à destination des groupes (journées, séjours, séminaires...)
- ▶ Gestion des réservations hôtelières lors de congrès



Céline GOARIN
Responsable pôle affaires et groupes
02 96 77 60 61 - 06 79 70 19 49
celine.goarin@baiedesaintbrieuc.com



Marie MESGUEN
Assistante commerciale
Pôle Affaires & Groupes
02 96 77 60 34
marie.mesguen@baiedesaintbrieuc.com

LA FÉDÉRATION DES ACTEURS

Afin de favoriser le développement touristique, nous structurons la coordination des acteurs du territoire. L'objectif étant de fédérer autour de l'identité du territoire, de qualifier et de rendre visible l'offre de Destination et d'animer un réseau de professionnels autour de valeurs communes.

- ▶ Accompagnement des professionnels et porteurs de projets : labels, appels à projet, développement, recherches de financement, ...
- ▶ Formation à l'offre touristique et connaissance du territoire
- ▶ Animation et mise en réseau
- ▶ Promotion des partenaires
- ▶ Accompagnement à la vente en ligne
- ▶ Développement de l'offre touristique



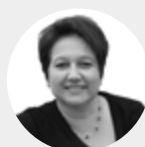
Anita DAVID
Responsable administrative et chargée
des relations avec les professionnels
Référente hébergement
02 96 33 34 61
adavid@baiedesaintbrieuc.com



[DÉVELOPPEMENT TOURISTIQUE]
Cécile MAGORET
Chargée du Développement Touristique
02 96 77 30 59
cecile.magoret@sbaa.fr



[PRÉSIDENT]
Denis HAMAYON
Président de l'Office de Tourisme
Vice-président chargé de
la Communication, Tourisme et
Promotion du Territoire



[DIRECTION]
Chrystele BROCHERIOUX
Directrice de l'Office de Tourisme
Direction Communication,
Tourisme et Promotion du Territoire
02 96 77 30 41
chrystele.brocheriou@sbaa.fr



[FINANCES]
Alain POIRIER
Réfèrent financier
Office de Tourisme
02 96 33 53 54
alain.poirier@sbaa.fr

LES BONNES RAISONS

① ÊTRE VU

DES SERVICES ET DES OUTILS POUR OPTIMISER VOTRE COMMUNICATION ET VOTRE VISIBILITÉ



SUR NOTRE SITE INTERNET
avec une page dédiée à
votre activité



SUR NOS ÉDITIONS
selon votre activité



RELAIS DE VOS ÉVÈNEMENTS
sur notre agenda



**INTÉGREZ LA BASE DE
DONNÉES TOURISTIQUES
RÉGIONALE**



**MISE À DISPOSITION DE
NOS DOCUMENTATIONS**
pour votre clientèle

② ÊTRE AMBASSADEUR DU TERRITOIRE

REJOINDRE UN RÉSEAU DYNAMIQUE ET ÊTRE ACCOMPAGNÉ



**PARTICIPEZ À NOS
JOURNÉES « EDUCTOURS »**
pour découvrir le territoire



**RECEVEZ
LES ACTUALITÉS**
avec les newsletters



**ÉCHANGEZ LORS DES
RENCONTRES PROFESSIONNELLES**



**BÉNÉFICIEZ DE LA FORMATION
« ÊTRE PRESCRIPTEUR DE
MON TERRITOIRE »**
proposée gratuitement par
l'Office de Tourisme



**METTEZ À JOUR VOS
INFORMATIONS TOURISTIQUES**
en autonomie et en ligne :
bretagne.espacepro.tourinsoft.com



ACCÉDEZ À L'ESPACE PRO
véritable centre de ressources
pour les professionnels :
baiedesaintbrieuc.com/espace-pro-presse

③ ÊTRE COMMERCIALISÉ

BOOSTER VOTRE VISIBILITÉ POUR AUGMENTER VOTRE CHIFFRE D'AFFAIRES



SERVICE AFFAIRES & GROUPES
commercialisation d'offres
de séjours et excursions pour
les groupes



RÉSERVATION EN LIGNE
pour digitaliser votre offre
avec l'outil Elloha



ESPACE BILLETTERIE
proposer une billetterie de
votre activité afin de faciliter
le séjour du visiteur

1

**ENVOI DU
BON DE COMMANDE**

par retour d'email à votre référent
> coordonnées P. 2 et 3

2

**MISE À JOUR
DE VOS INFOS TOURISTIQUES**

sur bretagne.espacepro.tourinsoft.com

3

**VALIDATION DU BON À TIRER
POUR LES ÉDITIONS**

dans les délais indiqués

4

**PAIEMENT À RÉCEPTION
DE LA FACTURE**

modalités de règlement mentionnées dans
l'avis des sommes à payer

Vous souhaitez

DEVENIR PARTENAIRE

PACK CLASSIQUE

À DESTINATION DU GRAND PUBLIC



+50 000

VISITEURS ACCUEILLIS
DANS NOS BUREAUX D'INFORMATION
DE SAINT-BRIEUC ET QUINTIN

VOTRE PRÉSENCE DANS LA
BASE DE DONNÉES
RÉGIONALE



788 500
VISITES

1 701 342
PAGES VUES

SUR LE SITE BAIEDESAINTBRIEUC.COM EN 2023



VOTRE PAGE
DÉDIÉE SUR
BAIEDESAINTBRIEUC.COM



19
ACTIONS DE
PROMOTIONS
EN 2023



17 300 GUIDES IMPRIMÉS **3** GUIDES PRATIQUES

Votre présence dans l'un de nos guides selon votre activité
CARNET DE BORD - ADRESSES GOURMANDES - GUIDE HÉBERGEMENT

RÉFÉRENTS PARTENARIATS

Anita DAVID *Référente hébergements* - 02 96 33 34 61 - adavid@baiedesaintbrieuc.com
Cécile JAOUEN *Référente patrimoine* - 02 96 33 53 55 - cjaouen@baiedesaintbrieuc.com
Victoria TROUVÉ *Référente adresses gourmandes* - 02 96 33 33 57 - vtrouve@baiedesaintbrieuc.com
Zoé JAFFRELOT *Référente loisirs* - 02 96 77 60 62 - zjaffrelot@baiedesaintbrieuc.com
Dorine LÉONARD *Référente shopping* - 02 96 33 32 56 - dleonard@baiedesaintbrieuc.com

PACK AFFAIRES

À DESTINATION DES ORGANISATEURS
DE SÉJOURS ET D'ÉVÈNEMENTS



VOTRE PAGE DÉDIÉE SUR
CONGRES.BAIEDESAINTBRIEUC.COM



RÉFÉRENCIEMENT
DANS NOTRE
GUIDE AFFAIRES
DE VOTRE ACTIVITÉ
ET/OU ÉQUIPEMENT

ANIMATION DU
RÉSEAU DES
PROFESSIONNELS



DES ACTIONS DE
PROMOTION

CONSULTATION
PRIORITAIRE ET
RECOMMANDATION
À NOS INTERLOCUTEURS



RÉFÉRENTE AFFAIRES ET GROUPES

Céline GOARIN *Responsable Affaires & Groupes*
02 96 77 60 61 - 06 79 70 19 49
celine.goarin@baiedesaintbrieuc.com

RÉGIE PUBLICITAIRE

EN OPTION



VOTRE PUBLICITÉ
DANS NOS GUIDES
CARNET DE BORD
ET/OU
ADRESSES GOURMANDES



4 FORMATS
DISPONIBLES

Vignettes
1/2 page
Pleine page
4^e de couverture



L'Office de Tourisme se réserve le droit de choisir ses contenus à mettre en avant en fonction de sa **ligne éditoriale**.

L'Office de Tourisme est en droit de refuser une adhésion si l'offre ne correspond pas aux **engagements qualité** ou à un réel **intérêt touristique** de la destination.

CHARTE DE PARTENARIAT

L'Office de Tourisme souhaite formaliser les relations avec ses partenaires à travers cette charte.

Elle fixe nos engagements réciproques en vue d'optimiser nos relations et notre coopération au quotidien pour un développement touristique raisonné et de qualité de la Baie de Saint-Brieuc.

L'Office de Tourisme et des Congrès de la Baie de Saint-Brieuc est attaché à travailler au quotidien sur :

1. une évaluation des pratiques et une recherche permanente de progrès,
2. l'adaptation des services aux attentes des visiteurs,
3. la professionnalisation de l'équipe,
4. l'accompagnement des professionnels,
5. le développement de la fréquentation touristique source de retombées économiques
6. la notoriété de la destination.

L'Office de Tourisme s'applique à promouvoir, auprès des publics, des établissements qui s'inscrivent dans une démarche qualité.

VOTRE OFFICE DE TOURISME S'ENGAGE *

- à contribuer à la promotion de votre établissement ou activité
- à informer la clientèle de l'offre touristique de la destination Baie de Saint-Brieuc
- à vous faire bénéficier de son réseau de partenaires et de son expertise
- à vous accompagner dans des démarches de développement et de progrès (classements, labels, certifications...)
- à mettre à votre disposition des outils et supports de communication (brochures, charte graphique, photothèque...) au sein du **kit de communication**
- à développer l'espace dédié aux professionnels du tourisme et aux porteurs de projets sur son site internet
- à répondre à l'ensemble des critères de son classement en catégorie 1
- à vous représenter au sein de la destination et vous représenter en tant que partenaire lors d'opérations de promotion (campagnes de communication, expériences, newsletters, insertions presse, radio, réseaux sociaux, salon, site Internet, etc.)

VOUS VOUS ENGAGEZ

Pour tout partenaire :

- à être en conformité avec la législation en vigueur (autorisations, diplômes, sécurité, hygiène, salubrité, assainissement, urbanisme...)
- à fournir à la clientèle des services, du matériel et des équipements de qualité
- à être acteur et ambassadeur de la destination Baie de Saint-Brieuc
- à adhérer à la politique qualité de l'Office de Tourisme (accueil clientèle, traitement et suivi des avis/réclamations) et à répondre aux demandes d'informations et enquêtes de l'Office de Tourisme
- à adopter un comportement courtois envers l'équipe de l'Office de Tourisme
- à participer régulièrement aux actions, ateliers et rencontres organisés/proposés par l'Office de Tourisme
- à insérer sur votre site internet un lien vers le site de l'Office de Tourisme www.baiedesaintbrieuc.com
- à utiliser les outils et supports de communication touristiques proposés par l'Office de Tourisme : dans votre établissement, sur votre site internet, sur vos réseaux sociaux, sur vos outils de réservation, etc.
- à utiliser régulièrement la plateforme sécurisée pour la mise à jour des informations touristiques (VIT Votre Interface Touristique) : modifications et/ou nouveautés liées à l'activité ou l'équipement pour garantir une information juste et précise aux visiteurs
- à accueillir le personnel de l'Office de Tourisme souhaitant visiter votre établissement, s'informer sur votre activité et mieux vous connaître
- à régler le partenariat à l'Office de Tourisme dans le respect des délais de paiement

Pour les hébergements :

- Les hébergements devront être a minima visités par l'Office de Tourisme et de préférence, classés et/ou labellisés
- à collecter la taxe de séjour, la déclarer, la reverser dans les délais impartis
- à communiquer à l'Office de Tourisme les disponibilités d'hébergement en période d'affluence (vacances scolaires, week-ends prolongés, congrès, événements...)
- à fournir les justificatifs suivants : arrêté de classement si hébergement classé, déclaration en mairie de moins de 5 ans et numéro de SIRET pour les meublés et chambres d'hôtes

Pour les restaurants :

- à vous sensibiliser à une démarche de développement durable
- à privilégier les produits locaux et les circuits courts

L'Office de Tourisme se réserve le droit de refuser un partenaire/un événement si ce dernier ne correspond pas aux intérêts touristiques de la Destination Baie de Saint-Brieuc.

L'Office de Tourisme peut mettre un terme ou suspendre tout partenariat :

- en cas de manquements ou de réclamations graves, remarques récurrentes et constatations d'avis négatifs en ligne et sans engagement d'action d'amélioration constatée ou efficace...
- en cas de non-respect de la présente charte
- en cas de non-paiement du partenariat

* L'ensemble des missions et le détail de l'organisation de l'Office de Tourisme sont précisés dans le **guide du partenaire**.